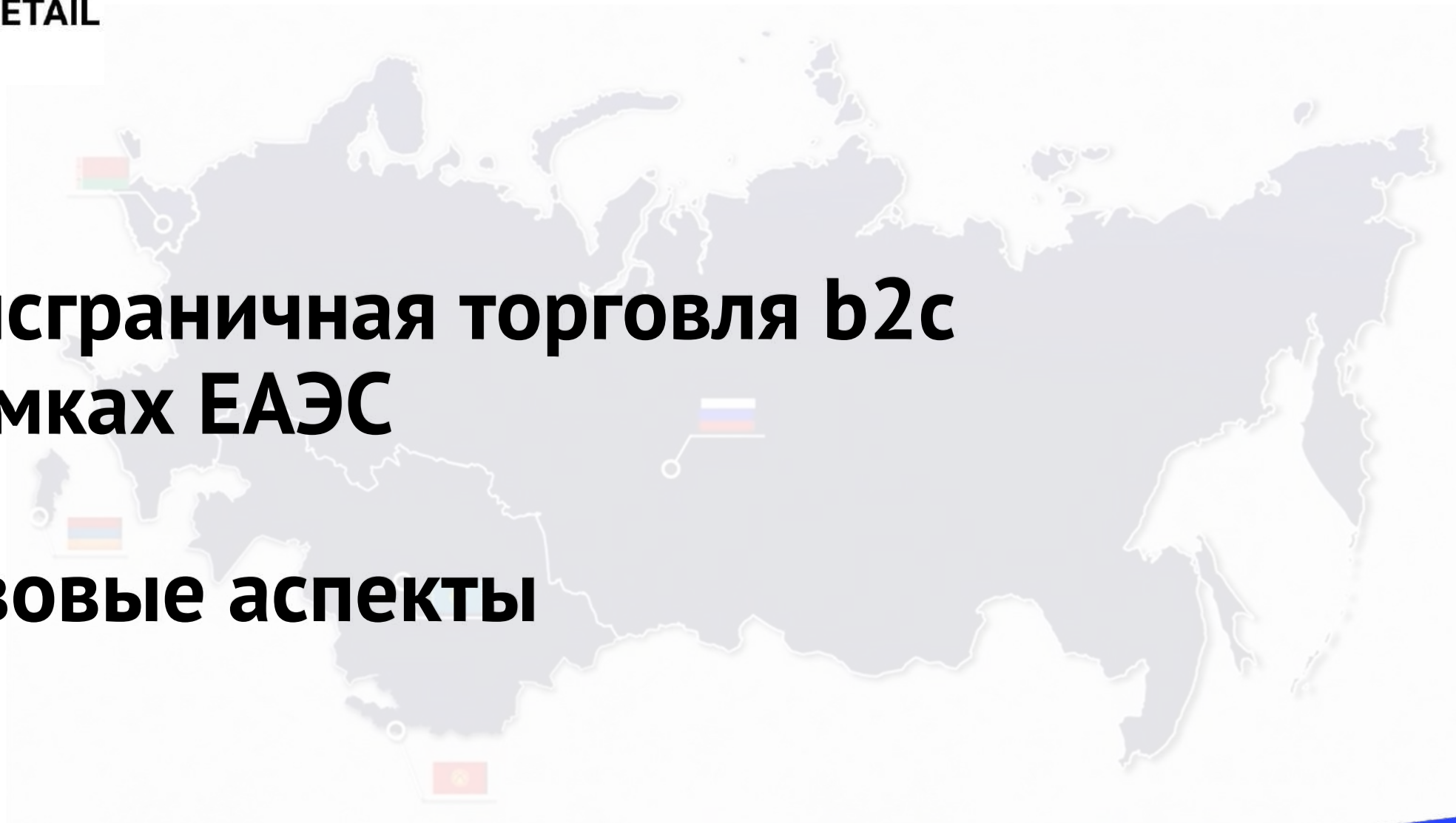
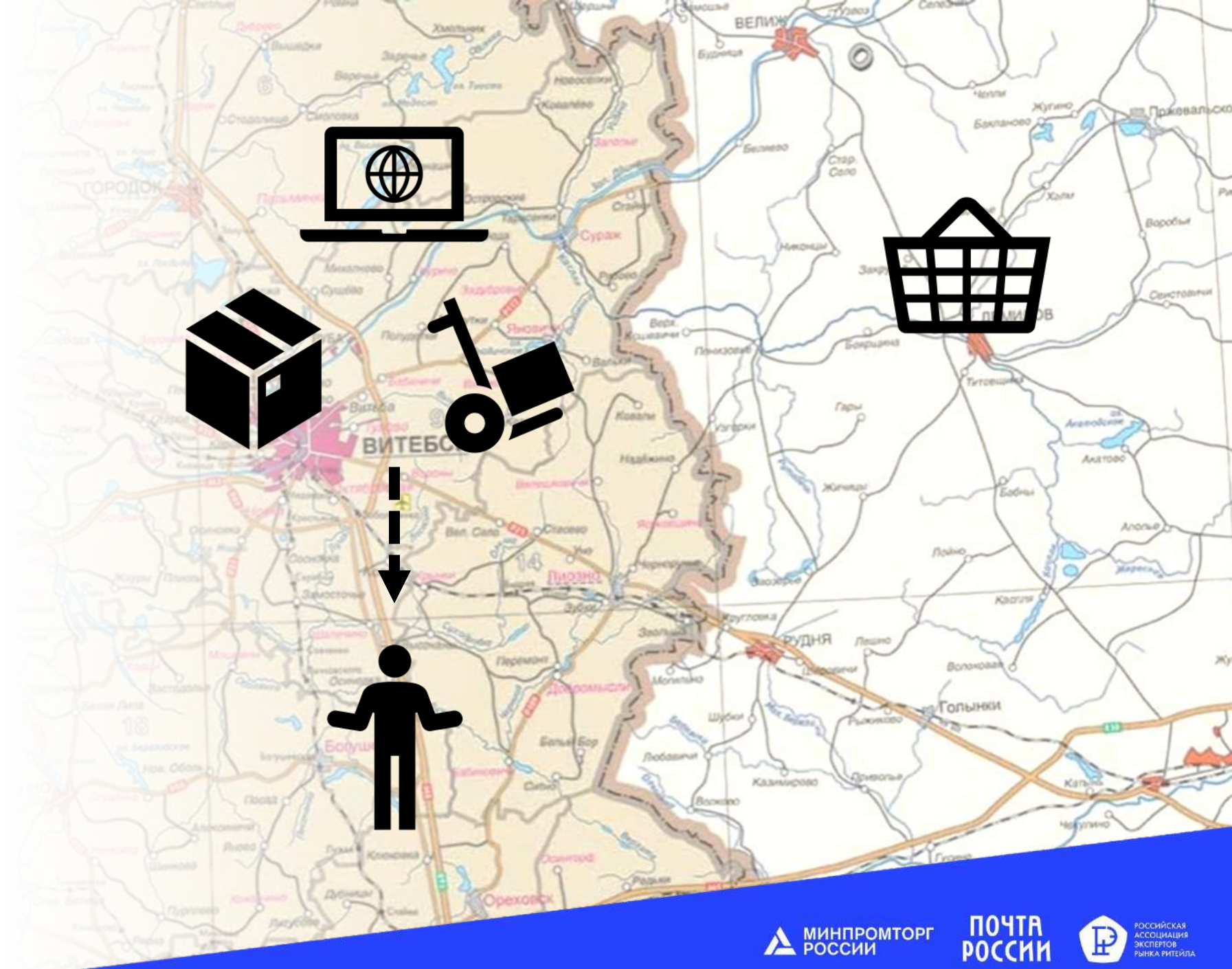


Трансграничная торговля b2c в рамках ЕАЭС

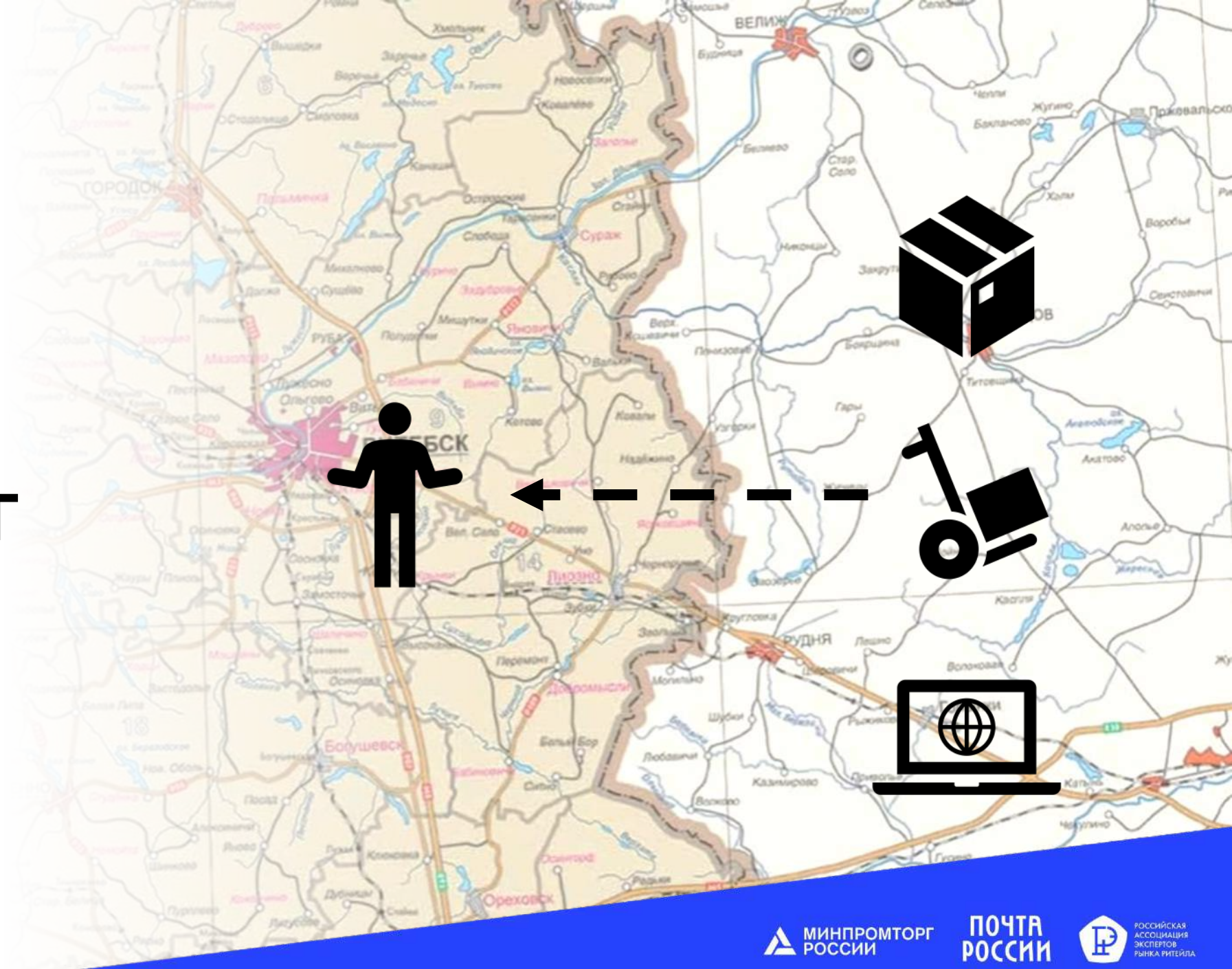
правовые аспекты



ПРИСУТСТВИЕ В СТРАНЕ ПОТРЕБИТЕЛЯ



КЛАССИЧЕСКИЙ КРОСС-БОРДИНГ



Варианты локализации в стране покупателя

**ПРОДАЖИ НА
ЛОКАЛЬНОМ
МАРКЕТПЛЕЙСЕ**

**РАЗМЕЩЕНИЕ
СКЛАДА В
СТРАНЕ
ПОКУПАТЕЛЯ**

**ПРОДАЖИ
ЧЕРЕЗ
ДОЧЕРНИЕ
СТРУКТУРЫ**

Аспекты организации логистики

**ГДЕ НАХОДИТСЯ ТОВАР В
МОМЕНТ ЗАКАЗА?**

**СКЛАД В РФ vs СТРАНА
ПОТРЕБИТЕЛЯ**

КТО ПЕРЕСЕКАЕТ ГРАНИЦУ?

СВОЯ ДОСТАВКА vs КУРЬЕР

**В КАКОМ ВИДЕ ТОВАР
ПЕРЕСЕКАЕТ ГРАНИЦУ?**

**КОНСОЛИДИРОВАННЫЙ ГРУЗ
vs ПОЧТОВОЕ ОТПРАВЛЕНИЕ**

**С КАКИМИ ДОКУМЕНТАМИ
ТОВАР ПЕРЕСЕКАЕТ ГРАНИЦУ?**

CMR vs КУРЬЕРСКАЯ РАСПИСКА

РИСКИ СВЯЗАННЫЕ С НДС



ПРОБЛЕМЫ НУЛЕВОЙ СТАВКИ НДС В b2c

ФИЗ ЛИЦА КАК ПЛАТЕЛЬЩИКИ НДС

РИСКИ ПОСРЕДНИКА

**Трансграничная торговля b2c
в рамках ЕАЭС**

правовые аспекты

СПАСИБО ЗА ВНИМАНИЕ!



АЛЕКСАНДР БАЕВ
советник

KOSENKOV & SUVOROV